



# Ny detaljplan för Ingelstad centrum



Växjö  
kommun



# Planprocess



## Vad är en detaljplan?

- En detaljplan innehåller bestämmelser om **hur marken får bebyggas och vad den ska användas till**.
- I detaljplanen prövas platsens **lämplighet** och hur **konsekvenserna** av ny byggnation ska hanteras på platsen.
- Dialog med grannar och berörda är en viktig del i processen.



# Varför tar vi fram en ny detaljplan?

- Samarbetet i att ta fram en ny detaljplan är mellan de tre fastighetsägarna Vidingehem, Djurle Industri AB och Bengtsgård Fastighets AB i Ingelstad tillsammans med Växjö kommun.
- Syftet är att säkerställa att du som invånare även i framtiden har tillgång till ytor som exempelvis parker, stråk och torg på ett bra sätt.
- Detaljplanen ska även göra det möjligt att bygga fler bostäder och lokaler i centrum.



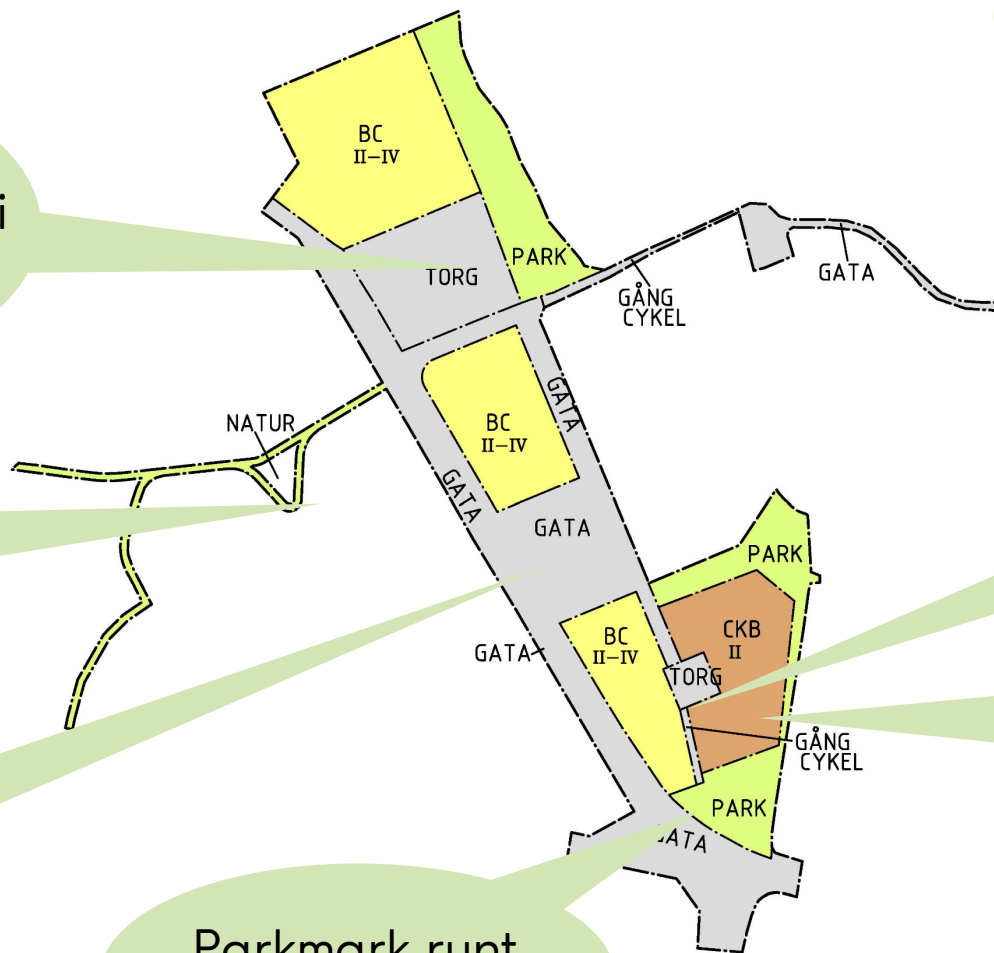
# Samrådsförslag

Befintlig torgyta kvar i sin helhet

Två alternativ på gångstråk västerut

Busshållplats med parkering kvar i befintligt läge.

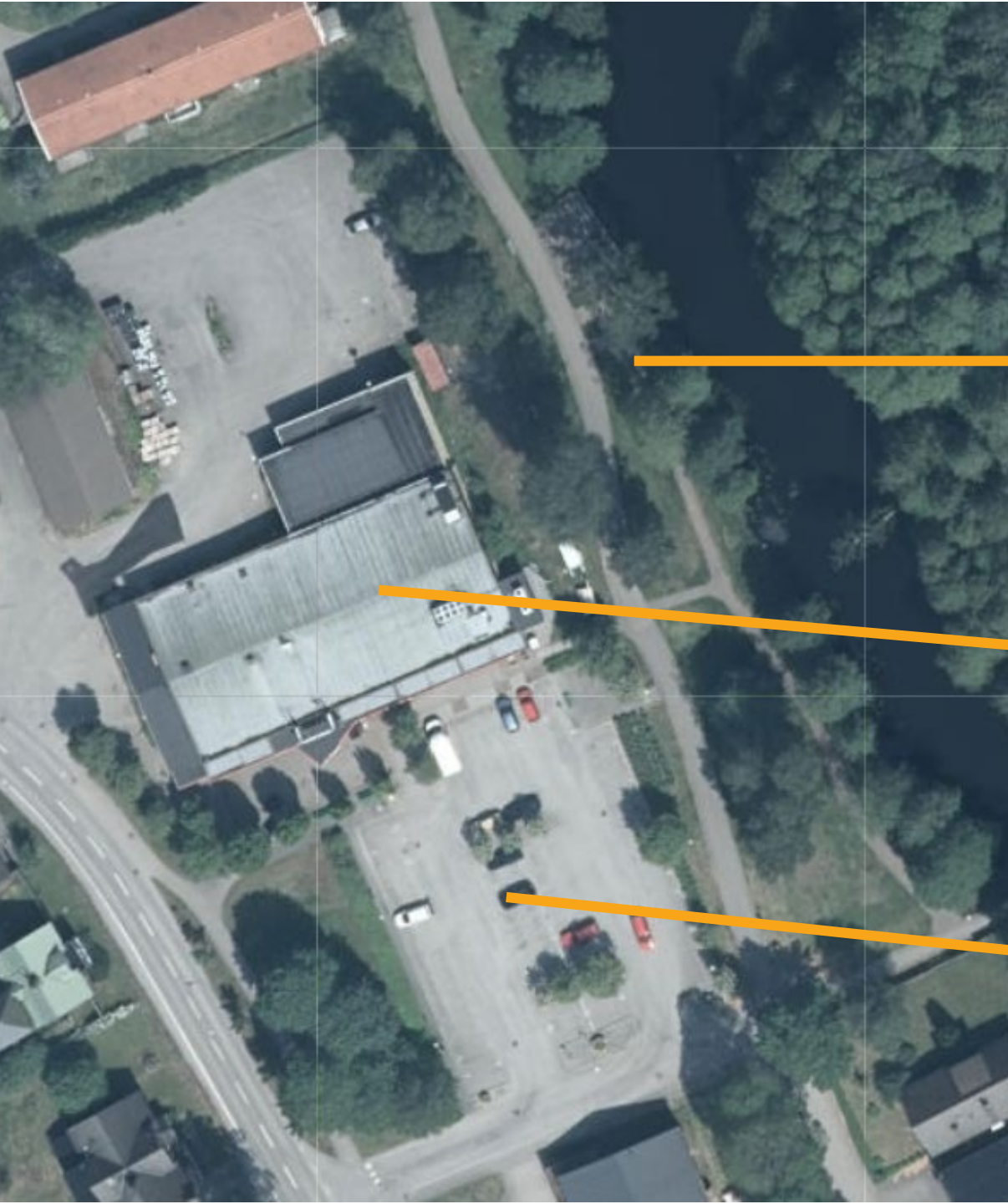
Parkmark runt Näckrosen



Byggrätter för bostads- och centrumändamål i 2-4 våningar

Smalspåret i form av gång- och cykelstråk

Näckrosen med bostäder på andra våning



## Norra delen av planområdet

Nuvarande parkmark finns kvar i detaljplanen.

Här kan **Ica** finnas kvar men här tillåts även bostäder i 2-4 våningar.

Torget finns kvar, vilket ger en flexibilitet och möjlighet för framtida åtgärder







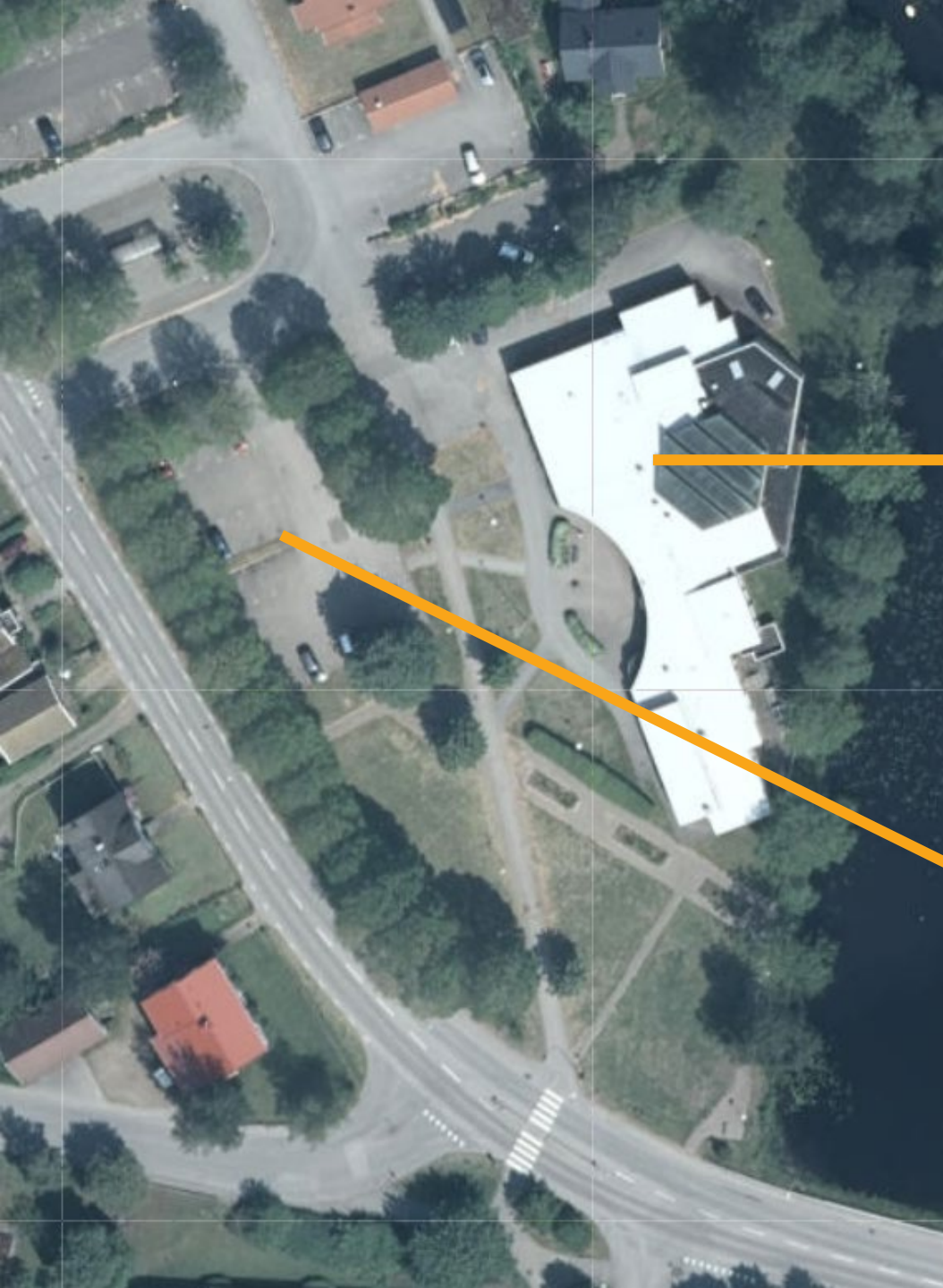
## Mellersta delen av planområdet

Här börjar gång- och cykelvägen mot Solviken. Här finns möjlighet till vissa förbättringar och breddning av väg

Idag tillåts endast handel i en våning. I planförslaget tillåts bostäder och centrumändamål i 2-4 våningar.

En säker busshållplats ligger kvar med pendlarparkering intill.





## Södra delen av planområdet

Näckrosen med sina hyresgäster finns kvar. Planen föreslår även bostäder på andra våningen.

I planförslaget tillåts bostäder och lokaler för centrumändamål i 2-4 våningar. Tänkta för Vidingehem.







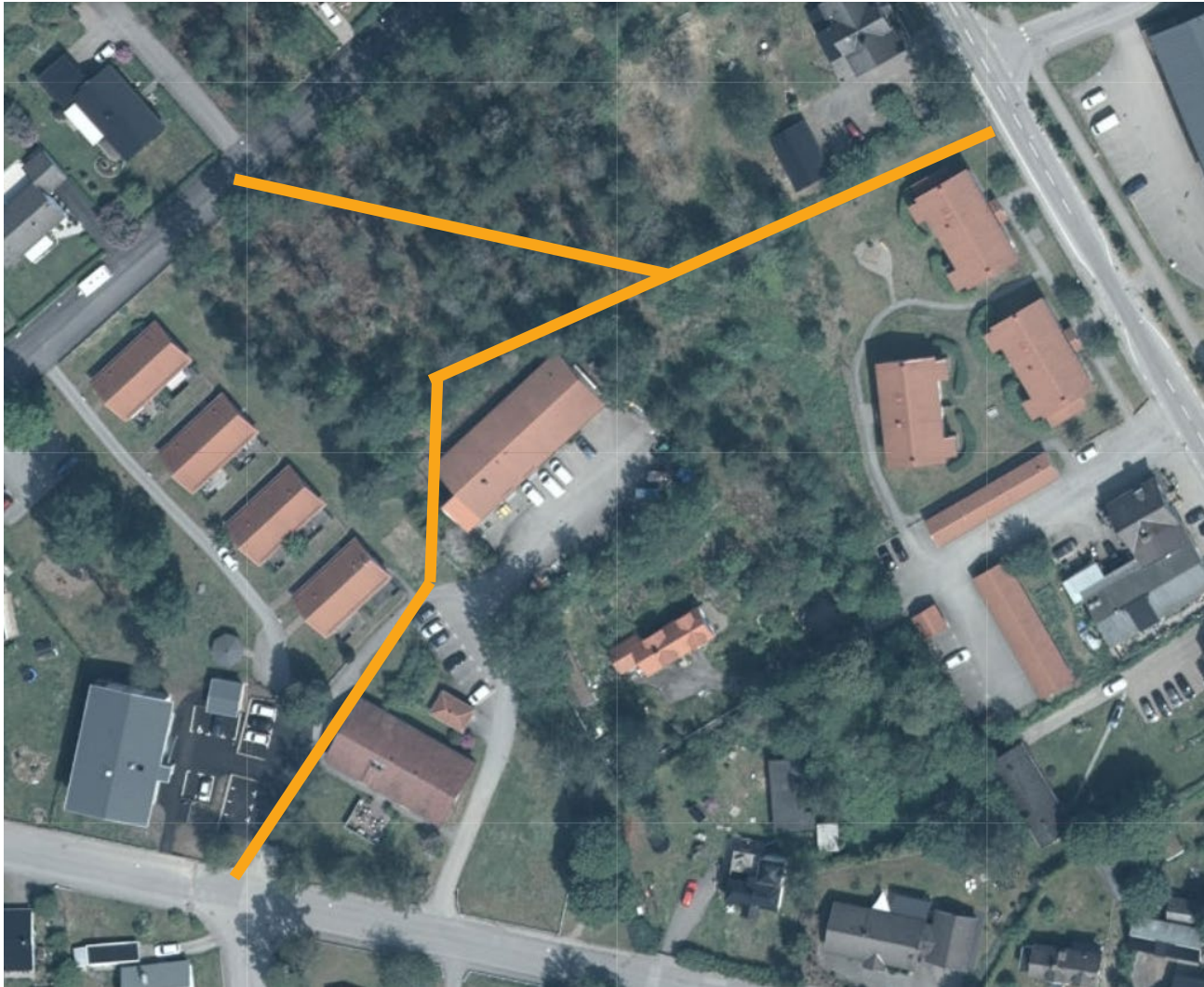
## Södra delen av planområdet

Marken runt Näckrosen föreslås göras till en offentlig och attraktiv park. Här kan även åtgärder skapas för att förebygga översvämningrisker och exempelvis trädäck som ger en ökad närhet till vattnet.

Kommunen säkerställer tillgången till det befintliga smalspåret som ett viktigt stråk genom området.







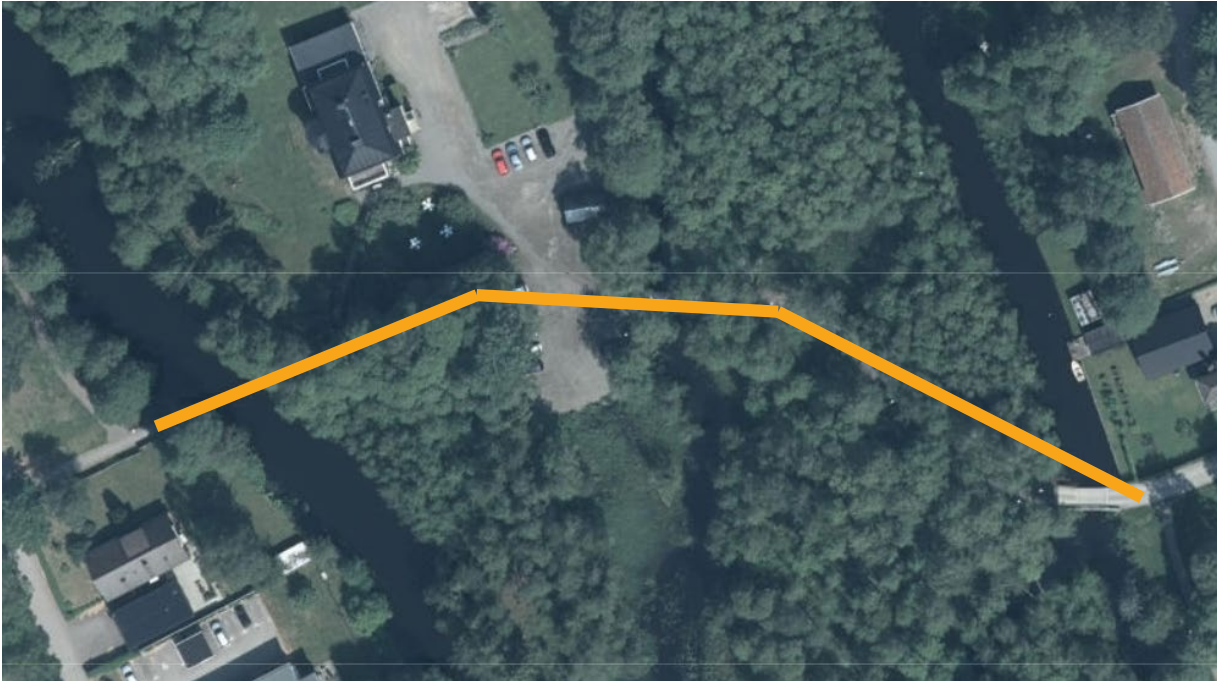
# Gångstråk

I detaljplanen finns förslag på ett stråk västerut.

Detta knyter samman **Bergsvägen** respektive **Furulidsvägen** med **Gamla Växjövägen** vid torget.



# Stråk över Solviken



Solviken är en värdefull plats och ett naturligt promenadstråk. Stråket föreslås därmed bli allmänt tillgängligt.

I detaljplanen innebär det att kommunen tar över ägandet och ansvar för att sköta stråket och göra förbättringar där det behövs.







# Ta del av förslaget och lämna synpunkter

- **Den 22 mars** ska förslag till ny detaljplan ut på samråd.
- Du kan lämna synpunkter på förslaget fram till **den 2 maj**.
- Du som bor närmast planområdet kommer att få samrådshandlingen i din brevlåda men alla kommer att kunna ta del av handlingarna fysiskt på Näckrosen, Stationsvägen 2, eller digitalt på [www.vaxjo.se/detaljplaner](http://www.vaxjo.se/detaljplaner)



# Träffa oss – ställ dina frågor

## Digital dialog

Boka in digital dialog med handläggare. Kontakta planarkitekt Emma Lennartsson, via telefon **0470-436 89** eller e-post **Emma.Lennartsson@vaxjo.se** för mer information.

## Välkommen på vandring

Den 6 och 17 april har du möjlighet att följa med oss på 1 timmesvandring i området då vi berättar mer om planerna och du har möjlighet att ställa frågor. **Föranmälan krävs via [www.vaxjo.se/ingelstad-centrum](http://www.vaxjo.se/ingelstad-centrum)**

*Vi följer Folkhälsomyndighetens rekommendationer noga. Om rekommendationerna ändras kommer vi anpassa oss till det.*

